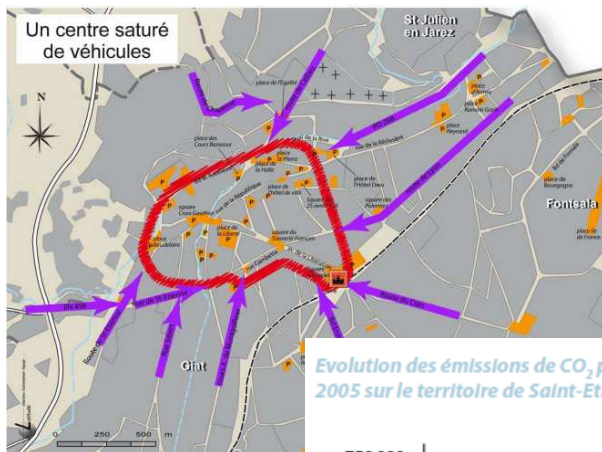


# Les **déplacements** à Saint-Chamond : vers une mobilité apaisée, réduisant les impacts climatiques

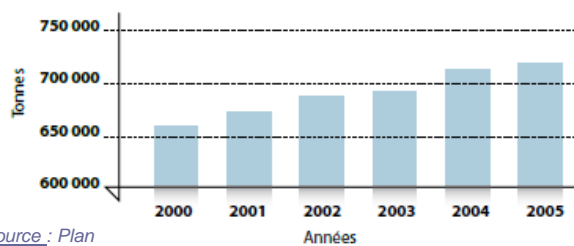
- Améliorer la fluidité du trafic et la sécurité
- Mieux s'orienter dans la ville
- Favoriser les transports en commun et modes doux
- Désenclaver les quartiers

## > Des constats...



- Maillage concentrique du réseau viaire
- 2850 places de stationnement gratuits en centre-ville : saturation de voitures
- Seulement 8 % des déplacements qui se font en transports collectifs → prédominance de la voiture
- 11000 véhicules/jour sur la RD 88 → saturation, impacts et nuisances

Evolution des émissions de CO<sub>2</sub> par le trafic routier entre 2000 et 2005 sur le territoire de Saint-Etienne Métropole



Source :  
PLU Saint-Chamond

Source : Plan  
Climat SEM

- 63 % des déplacements internes, car 50 % des actifs travaillent sur place
- Une gare de rabattement pour le Gier : une fréquentation en hausse
- Pistes cyclables en développement.

## ... aux actions - ZOOM :



### ACTION 3 : Limiter la vitesse de circulation en ville

- > Objectifs :
  - Réduire les nuisances
  - Créer une ville plus agréable
  - Réduire les émissions de gaz à effet de serre
- > Contenu :
  - Etude de faisabilité
  - Choix stratégiques
  - Mise en œuvre
- > Planning : 2014-2016



### ACTION 17 : Aide financière pour l'acquisition de vélos électriques

- > Objectifs :
  - Favoriser le bien-être des habitants
  - Créer une ville plus agréable
  - Réduire l'utilisation systématique de la voiture
- > Contenu :
  - Mise à disposition de vélos électrique en location
  - Déploiement d'un réseau de pistes cyclables
  - Campagne d'information
- > Planning : 2013



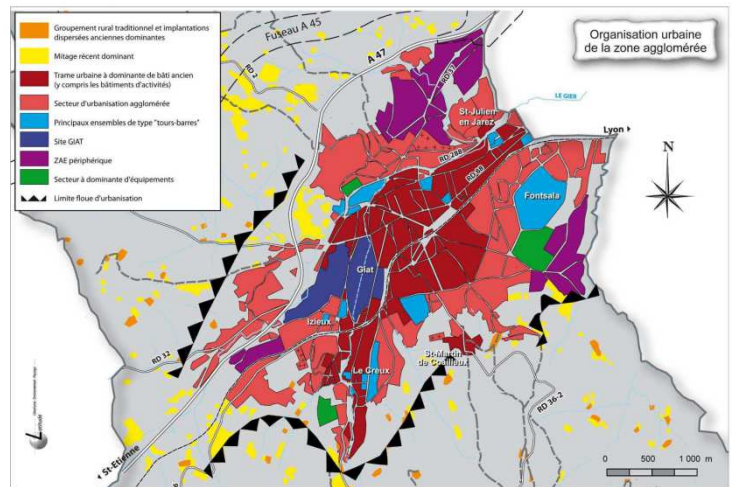
## L'espace urbain : améliorer le cadre urbain pour rendre la ville plus attractive et vivante

- Améliorer la propreté urbaine
- Valoriser le patrimoine et le végétal dans l'espace public
- Favoriser les espaces de vie et de rencontres
- Favoriser l'attractivité de tous les quartiers

### > Des constats...



- 50 ha de parcs et jardins ; des jardins ouvriers
- De nombreuses places, mais souvent investies par la voiture, au détriment d'un espace public au sens espace de vie.
- Des quartiers aux typologies urbaines, identités et histoires variées
- Une dégradation de l'image de la ville, Des éléments patrimoniaux qui font la valeur ajoutée de la ville
- Un cadre naturel de qualité
- Des équipements publics nombreux



Source : PLU Saint-Chamond



### ... aux actions - ZOOM :

#### ACTION 7 : Sensibiliser les habitants à la propreté urbaine

- > Objectifs :
- Améliorer la citoyenneté
  - Améliorer la qualité du cadre de vie
  - Faire comprendre les choix politiques, notamment la réduction des phytosanitaires
- > Contenu :
- Former des équipes de rue
  - Sensibiliser les conseillers de quartiers et le CMJ / outils
  - Actions de sensibilisation lors de la semaine du développement durable

> Planning : 2014 - 2016



#### ACTION 12 : Créer des espaces mutualisés au sein des quartiers ou par îlots d'immeubles

- > Objectifs :
- Créer de la cohésion sociale dans les quartiers
  - L'espace public « utilitaire » et collectif
- > Contenu :
- Déterminer un quartier test
  - Etudier les usages collectifs possibles : laverie, jardin partagé, salle de réunion, espaces de jeux, bar...
  - Mettre en œuvre, avec un groupe/collectif d'habitants

> Planning : 2016

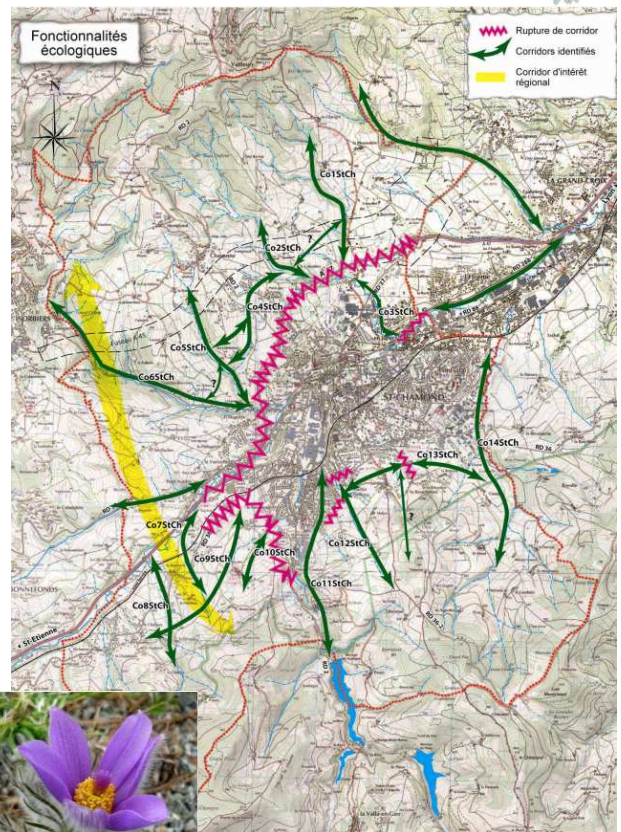
## Nature : préserver l'environnement et la biodiversité et permettre à chacun de se sentir acteur à son niveau

- Préserver les espaces naturels sensibles
- Réduire les impacts domestiques et industriels sur l'eau
- Protéger les corridors écologiques
- Responsabiliser tous les acteurs face au défi écologique



### > Des constats...

- 2/3 de la commune en espaces naturels et agricoles ; qualité du cadre de vie
- Forte biodiversité sur les coteaux : landes pâturées, prairies et bois abritent l'anémone pulsatile, l'orchidée, la chouette Chevêche, le Busard...
- 14 corridors biologiques à Saint-Chamond
- Doublement de l'espace artificialisé depuis 30 ans
- Fragilisation des espaces agricoles : ¼ de baux précaires, morcellement des terres
- Protection des coteaux du Jarez dans le PLU (PAEN)
- 2 fleurs et une gestion raisonnée des espaces verts
- Qualité médiocre du Gier (rejets domestiques et industriels) après St-Chamond.



Source : PLU Saint-Chamond



### ... aux actions - ZOOM :

#### ACTION 8 : limiter au maximum l'utilisation des produits phytosanitaires

##### > Objectifs :

- Réduire l'impact des produits phytosanitaires sur le milieu aquatique
- Donner l'exemple en tant que collectivité
- Garder le label 2 fleurs

##### > Contenu :

- Mettre en œuvre le plan « écophyto »
- Partager les techniques alternatives au sein des services
- Partager ces techniques avec les utilisateurs sur le territoire

> Planning : 2014 - 2016



#### ACTION 10 : Créer des espaces verts auto-gérés

##### > Objectifs :

- Créer de la cohésion sociale dans les quartiers
- Préserver un écrin vert dans tous les quartiers
- Sensibiliser à l'environnement et à l'éco-consommation

##### > Contenu :

- Déterminer des espaces potentiels dans 2 quartiers
- Lancer un appel à projets auprès des habitants
- Tester avec un collectif d'habitants : apporter des graines, créer une charte écologique.

> Planning : 2015- 2016

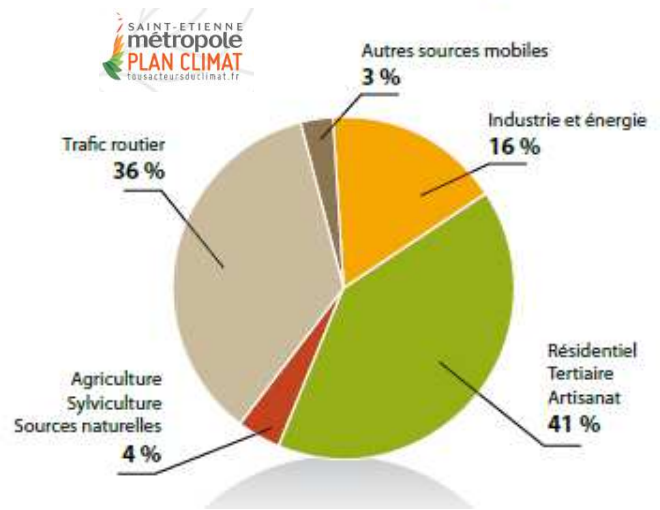
## Energie : un habitat et des bâtiments rénovés, pour le confort de tous, et pour réduire nos impacts climatiques

- Rénové le bâti ancien
- Rénové les bâtiments publics
- Donner des outils pour réduire la consommation énergétique
- Développer l'éco-construction, les éco-quartiers

### > Des constats...

- Ancienneté du bâti : les ¾ ont + de 35 ans → précarité énergétique ; + 20 % de la vacance des logements, surtout dans les logements sociaux
- Plan de solarisation des logements sociaux : 1200 m2 de panneaux solaires pour 1177 logements.
- Equipements publics vieillissants → diagnostic énergétique des bâtiments municipaux
- Adhésion au Plan Climat de Saint-Etienne Métropole : application du facteur 4.
- De plus en plus d'équipements solaires chez les particuliers / subvention rénovation chauffage.
- Pôle multi accueil Marie Curie : maison passive.
- Projet d'installation d'un réseau de chaleur alimenté par 3 chaufferies bois à Fonsala / Projet d'éoliennes.
- Prise en compte de l'énergie à Novaciéries.
- Association Heliose : aides et informations.

Les principaux émetteurs de dioxyde de carbone sur le territoire de Saint-Etienne Métropole



### ... aux actions - ZOOM :

#### ACTION 13 : Accompagner des actions grand public de réductions des consommations énergétiques

##### > Objectifs :

- Sensibiliser les habitants aux enjeux climatiques, les énergies fossiles...
- Apporter des solutions et techniques pour réduire la consommation énergétique

##### > Contenu :

- Subventionner les projets de chauffage renouvelable
- Etablir un planning annuel d'actions touchant divers publics
- Pérenniser la semaine du développement durable

> Planning : 2014 - 2016



#### ACTION 14 : Limiter l'éclairage public

##### > Objectifs :

- Réduire les consommations énergétiques liées à l'éclairage
- Permettre à la commune de réaliser des économies

##### > Contenu :

- Faire une étude de faisabilité
- Etablir un programme d'actions pluriannuel
- Mettre en œuvre les actions : remplacement des ampoules, réduction éclairage, leds pour éclairage de Noël...

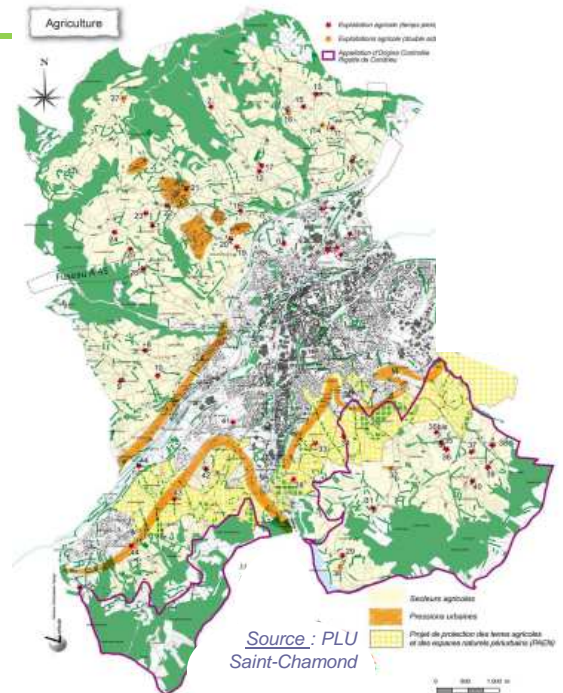
> Planning : 2014-2016

## Circuits courts : réduire les distances du producteur à l'assiette, être responsable dans nos achats

- Soutenir l'agriculture locale, et biologique
- Sensibiliser tout le monde à la consommation responsable
- Intégrer des produits locaux dans nos assiettes
- Agir en tant que collectivité exemplaire en ce sens

### > Des constats...

- 2/3 de la surface communale en espace naturel et agricole.
- Fragilité du secteur agricole / pressions foncière, mais protection PAEN.
- Agriculture de Saint-Chamond classée en zone défavorisée de montagne
- 137 exploitations recensées en 2000 selon l'INSEE, baisse de 37 % sur l'ensemble de l'agglomération.
- Seulement ¼ des exploitants agricoles sont propriétaires des surfaces exploitées → baux précaires.
- Agriculture biologique : 1 exploitation de légumes pour restauration collective et 1 producteur laitier.
- Circuits courts : 2 AMAP à Fonsala et au Creux.
- Des jardins ouvriers pour le maraîchage des particuliers.



### ... aux actions - ZOOM :

#### ACTION 36 : Intégrer les produits locaux dans les cantines

##### > Objectifs :

- Soutenir l'agriculture locale
- Réduire les déplacements liés à la consommation
- Faire redécouvrir les produits sains et de saison aux consommateurs

##### > Contenu :

- Réaliser une étude de faisabilité / définir le champ
- Trouver des partenaires
- Mettre en œuvre en testant sur une faible quantité d'abord.

> Planning : 2016

#### ACTION 35 : Créer un local de vente de produits locaux dans les galeries marchandes

##### > Objectifs :

- Développer les circuits courts
- Soutenir les agriculteurs locaux
- Faire vivre le futur site de Novaciéries
- Favoriser l'éco-consommation

##### > Contenu :

- Réaliser une étude marketing
- Mobiliser des producteurs locaux
- Monter un projet : définir le plan
- Créer un local et une équipe de vente
- Communiquer et lancer le projet

> Planning : 2015 - 2016

## Bien *vivre ensemble* à Saint-Chamond : pour une ville conviviale et solidaire

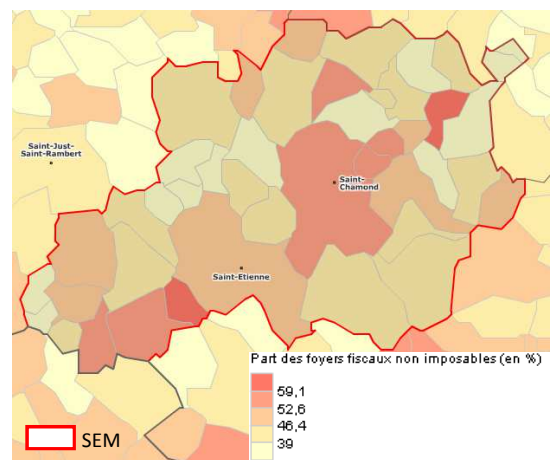
- Favoriser la cohésion sociale dans la ville et au sein des quartiers
- Développer la solidarité entre habitants, lutter contre l'isolement
- Faire évoluer les services en fonction des nouveaux besoins
- Animer la ville et offrir des activités permettant l'épanouissement



### > Des constats...

- Précarité : 46 % des foyers fiscaux imposés (53 % en France); 22 % de la population bénéficiaire de minima sociaux.
- Problématique de l'emploi : taux de chômage de 14,2% 2009
- Inégalités sociale entre quartiers ; risque de ghettoïsation de certains quartiers.
- 4 quartiers jugés prioritaires à Saint-Chamond : Centre ville, Fonsala, Izieux-le-Creux, Saint-Julien Crêt de l'Œillet
- Aides aux + précaires.
- Richesse de la vie associative ; une ville sportive et culturelle. 5 centres socio-culturels ; 1 MJC.
- De nombreux services à la personne, mais un besoin d'adaptation : vieillissement de la population et baisse démographique.
- Etablissements de soin pour le handicap et la vieillesse
- Citoyenneté : comités de quartiers et Conseil municipal des jeunes. Insertion économique.

Part des foyers fiscaux non imposables



Source : INSEE



### ... aux actions - ZOOM :

#### **ACTION 47 : Organiser une marche annuelle des quartiers vers Novaciéries et pique-nique champêtre au parc**

##### > Objectifs :

- Créer de la cohésion entre quartiers
- Animer la ville de façon conviviale
- Favoriser la marche dans la ville

##### > Contenu :

- Définir le concept
- Mobiliser les conseillers de quartiers et les associations
- Communiquer et fixer une date
- Mettre le projet en œuvre : pique-nique, musique, stands, expos, débats citoyens...

> Planning : chaque année



#### **ACTION 44 : Créer des actions de service public envers les jeunes sans activité, type "chantiers d'insertion"**

##### > Objectifs :

- Favoriser l'activité des jeunes sans emplois
- Favoriser la citoyenneté des jeunes
- Eviter le désœuvrement des jeunes

##### > Contenu :

- Déterminer un groupe de pilotage « jeunes » entre services élus et acteurs du territoire, en lien avec le PEL
- Mettre en place des actions ou chantiers d'insertion.

> Planning : 2014-2016

## La **démarche interne** à la Ville de Saint-Chamond : promouvoir une collectivité exemplaire !

- Améliorer le recyclage
- Diminuer les consommations de fluides
- Favoriser les déplacements en modes doux
- Améliorer la qualité du service public



### > Des constats...

"SAINT-CHAMOND 2020"  
**ATELIERS DE TRAVAIL**  
 Salle des commissions  
 lundi 10 juin de 14h à 16h  
 COMPRENDRE - PARTICIPER - AGIR

Plus de renseignements  
 Service Développement Durable  
 04.77.31.31.77

SCINC·CHAMOND  
 active et solidaire



- Vieillessement du parc de bâtiments
- Un effort fait sur les économies d'énergies
- Des actions en cours pour promouvoir une mobilité durable
- Une transversalité à renforcer au sein des services
- Des systèmes de collectes à améliorer et à unifier



### ... aux actions - ZOOM :



#### **ACTION 51 : favoriser les déplacements en modes doux**

- > **Objectifs :**
- Réduire les émissions de gaz à effet de serre
  - Libérer de l'espace de stationnement
  - Créer une ville plus agréable
- > **Contenu :**
- Proposer des alternatives aux déplacements en voiture
  - Faciliter l'accès aux modes de déplacements doux
  - Mise en œuvre
- > **Planning : 2013-2016**



#### **ACTION 53 : Poursuivre les actions de collecte des déchets**

- > **Objectifs :**
- Limiter les déchets produits en Ville
  - Favoriser le recyclage
  - Réduire l'utilisation systématique de la voiture
- > **Contenu :**
- Elaborer de retraitement des déchets alimentaires
  - Test sur quelques vélos
  - Communiquer sur les résultats obtenus
- > **Planning : 2013-2016**